

Vantaggi VAI!

Risparmia tempo
in modo facile, comodo e veloce!

Attivazione del servizio

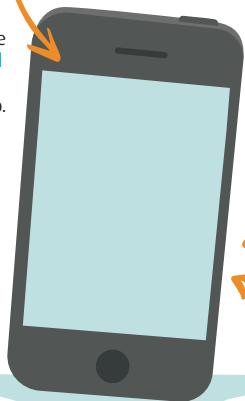
L'attivazione è prevista una sola volta presso il Punto Accoglienza del tuo ipermercato. Porta con te la tua Carta Vantaggi o Carta Vantaggi Più e un tuo documento di identità. Il servizio sarà attivo dal giorno successivo.



COME FUNZIONA?

Se devi aggiungere più pezzi dello stesso prodotto sfiora l'**icona "quantità"** ed inserisci il numero di pezzi.

Puoi riguardare il **tutorial** in ogni momento.



Con l'icona "**e - Lista**", puoi visualizzare la lista dei prodotti che hai messo nel tuo carrello. Puoi scorrere i prodotti con i tasti "**Su**" e "**Giù**". Nella lista puoi verificare numero di pezzi e prezzo dei prodotti.

Per eliminare il prodotto tieni premuta l'**icona -** ed indirizza il fascio luminoso sul codice a barre del prodotto che vuoi rimuovere.

Se devi aggiungere un prodotto, premi l'**icona +** ed indirizza il fascio luminoso sul codice a barre. Un suono ti confermerà che il prodotto è stato aggiunto al tuo carrello.

SERVE AIUTO?

Se in fase di chiusura spesa, riscontri qualche difficoltà, come ad esempio:

- il codice di un prodotto non è stato letto o riconosciuto dal palmare
- hai buoni sconto o coupon da utilizzare e non sai come fare
- durante la spesa il palmare ha dato un segnale di errore

Rivolgiti al personale dedicato al servizio *Vantaggi e Vai*: ti aiuterà a completare la tua spesa

Un consiglio da esperti

Puoi cominciare ad imbustare i prodotti sin da subito. In questo modo potrai già uscire con la spesa pronta!

Rilettura Spesa

Il sistema informatico potrà provvedere casualmente alla rilettura della tua spesa. La rilettura può essere **parziale** (solo su alcuni articoli) o **totale** (su tutto il tuo carrello).

In tal caso, dopo l'aggiunta degli articoli non rilevati con il palmare, sul monitor di cassa apparirà un messaggio che ti inviterà a chiedere assistenza al personale. Attendi l'intervento dell'operatore che ti assisterà nella rilettura.



La spesa facile,
comoda
e veloce!

Vantaggi
VAI!



ISTRUZIONI PER L'USO DEL PALMARE

• PRELIEVO DEL PALMARE

Passa il codice della tua Carta Vantaggi Più sotto il lettore del codice a barre. L'alloggiamento del palmare si illuminerà ed emetterà un suono di sblocco. Estrai il palmare e prepara le borse per imbustare i prodotti fin da subito.

• FAI LA SPESA

Punta il lettore sul codice a barre del prodotto a circa 10 cm di distanza e premi l'**icona +**. Sul codice apparirà una fascia verde ed un segnale acustico indicherà che il prodotto è stato aggiunto al tuo carrello. Per annullare l'acquisto, punta il lettore sul codice a barre del prodotto e premi l'**icona -**, un segnale acustico segnalerà l'avvenuta rimozione del prodotto.

• PRODOTTI NON LETTI

Se non riesci a leggere il codice, sul display comparirà

il messaggio: "Per favore riprovare, grazie". Metti da parte il prodotto perché dovrai procedere all'operazione di rilevamento del codice, direttamente in cassa, prima di chiudere la spesa.

• PRODOTTI DA PESARE

Attacca l'etichetta delle bilance sul sacchetto e leggi il codice a barre.

• ARTICOLI ESCLUSI DALLA RILEVAZIONE CON PALMARE

Non possono essere letti dal palmare i seguenti prodotti: giornali e riviste, Gratta&Vinci, ricariche telefoniche, gift card e libri di testo. Consegnali al personale di cassa prima del pagamento.

• ACQUA E BEVANDE

Per i prodotti confezionati in multipack o cartoni (es. acqua, birra, ecc.) devi leggere il codice a barre di una singola bottiglia e inserire la quantità complessiva contenuta nel multipack o

cartone. Non leggere il codice a barre unico dell'intera confezione.

• PRODOTTI UGUALI AGGIUNTA DI PIÙ QUANTITÀ

Per aggiungere più pezzi dello stesso prodotto clicca l'**icona Q.TÀ** e inserisci sul display il numero dei pezzi totale (es. 6 bottiglie di acqua).

• PRODOTTI DELLO STESSO TIPO

Per i prodotti che hanno lo stesso prezzo, ma gusti o varianti differenti (es. succhi, yogurt ecc.), leggi ogni singolo codice a barre e **non usare il tasto quantità**; in caso di riletta verrà rilevato come errore.

• PRODOTTI CON DISPOSITIVO ANTIFURTO

Leggi il codice del prodotto e dopo il pagamento rivolgi al personale di cassa per togliere il dispositivo.

Buoni e Coupon

In presenza di buoni sconto o spesa, rivolgiti al personale di cassa perché il palmare non legge il loro codice.

Pagamento

Tieni a portata di mano i prodotti non letti con il palmare. Recati presso le casse dedicate al servizio Vantaggi e Vai, e punta il lettore del palmare sul codice a barre esposto in cassa.

Rileva con il lettore della cassa il codice dei prodotti non letti. Procedi al pagamento scegliendo tra le modalità disponibili nella postazione.

Regolamento e condizioni

Il servizio è riservato ai titolari di Carta Vantaggi e Carta Vantaggi Più. La Carta è personale e non cedibile. I titolari della Carta Vantaggi sono tenuti a un corretto utilizzo del palmare Vantaggi e Vai e alla sua restituzione al termine della spesa. È consentito l'utilizzo di un solo carrello per palmare. L'apparecchio è fragile e va utilizzato con accuratezza. Per favorire un corretto uso del servizio, il sistema informatico potrà provvedere casualmente alla riletta totale o parziale della spesa, a cura di un operatore di cassa. Per facilitare un'eventuale riletta della spesa, è consentito l'utilizzo di un solo palmare per carrello. Al momento dell'iscrizione al servizio, al cliente verrà richiesto obbligatoriamente di lasciare un proprio recapito telefonico. Iper si riserva il diritto di disattivare la Carta Vantaggi dal servizio Vantaggi e Vai nel caso di utilizzo non corretto, fatta salva ogni ulteriore azione necessaria.

